

下関市  
小月茶屋

開発分譲地内に新築戸建完成!

駅近 × オール電化 × 南向き

ライフスタイルに合わせて選べる  
個性あふれる5棟をご用意!



たのしい  
Event



5/1(土) タコス  
来場者プレゼント!  
※お一人様1回1食限り。



期間中 随時開催!  
お菓子の詰め合わせ



月々のお支払い  
6万円台~買える!  
**Open House**  
5/1(土)・2(日)  
OPEN /am10:00→CLOSE/pm5:00  
※右記日程以外で見学希望の方は、お気軽に連絡下さい! ご案内致します。

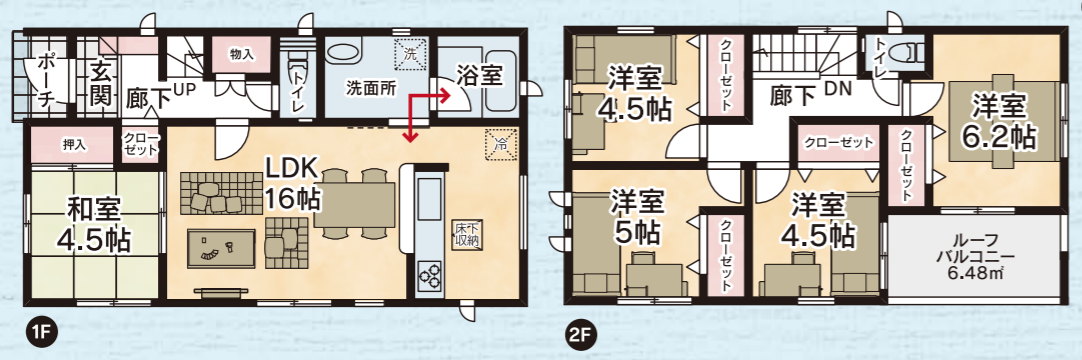


5/2(日) サータンダギー  
来場者プレゼント!  
※お一人様1回1食限り。

●グルメの提供はアンケートに全てご記入頂くことが条件となります。●お一人様1食限り。事故防止のため、お子様のみの参加はお断りいたします。●提供のグルメはなくなり次第終了となります。●詳細は現地係員にお尋ね下さい。

おすすめプラン1  
**5LDK**  
1号棟/2,699万円(税込)

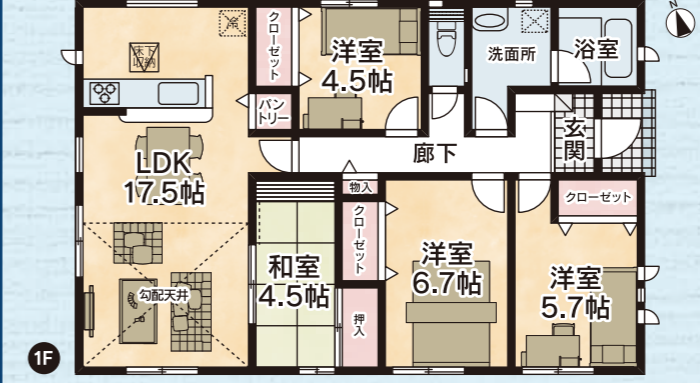
大家族対応の5LDK! 機能的な家事動線が魅力!  
家族が多いと料理や洗濯物も時間がかかりますが、機能的な動線なので時間も短縮され、ストレスフリーな家事が可能です。  
●土地面積/164.85㎡ ●建物面積/98.82㎡ ●別途ルーフバルコニー面積/約6.48㎡



今のお家賃と比べてください。  
これでも賃貸に払い続けますか?  
頭金0円・ボーナス払いなし  
月々**65,412円**

おすすめプラン2  
**4LDK平家**  
5号棟/2,699万円(税込)

開放感あふれる明るい勾配天井!  
キッチン横に缶詰などの保存食などが収納できる便利なパントリー付き。  
●土地面積/175.65㎡ ●建物面積/87.88㎡



今のお家賃と比べてください。  
これでも賃貸に払い続けますか?  
頭金0円・ボーナス払いなし  
月々**65,412円**

株式会社セイブ不動産 TEL.083-256-5525

下関市秋根本町2丁目7-18 山口県知事免許(8)第2074号  
(社)山口県宅地建物取引業協会会員 (公)全国宅地建物取引業保証協会会員

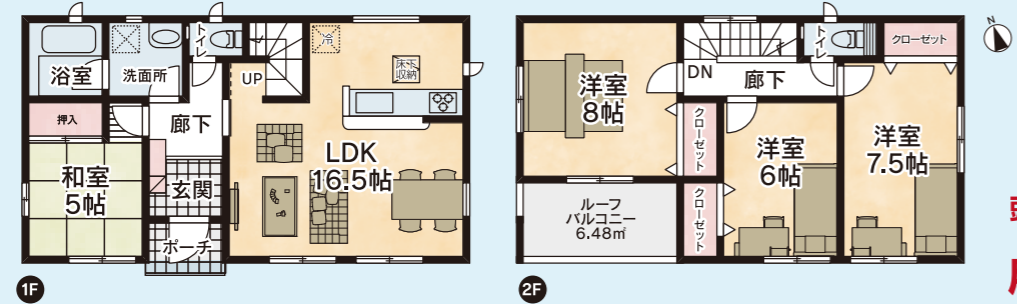


おすすめプラン3  
**4LDK**  
3号棟/2,499万円(税込)

## 人気のリビング階段 使い勝手の良い客間として使える和室

家族のコミュニケーションを深めるリビング階段を採用。  
主寝室は広々8帖。プライベートバルコニー付き。

●土地面積/152.33㎡ ●建物面積/98.82㎡ ●別途ルーフバルコニー面積/約6.48㎡



今のお家賃と  
比べてください。  
これでも賃貸に  
払い続けますか？

頭金0円・ボーナス払いなし  
**月々60,565円**

全棟、通風・採光良好の南向き！  
全面道路約4m～6m道路



LIFE INFORMATION

## JR小月駅 徒歩5分(400m)

- マックスバリュ.....徒歩で約3分(約200m)
- ファミリーマート.....徒歩で約7分(約504m)
- アルク.....徒歩で約7分(約502m)
- 小月公園.....徒歩で約13分(約969m)
- 小月保育園.....徒歩で約13分(約423m)
- 小月小学校.....徒歩で約16分(約1,280m)
- 東部中学校.....徒歩で約15分(約1,150m)

### navi 下関市 小月茶屋2丁目9-19付近



[物件概要] 物件所在地/下関市小月茶屋2丁目9番以下未定 交通の便利/JR山陽本線「小月」駅 徒歩5分(約400m) 地目/宅地 建ぺい率/60% 容積率/200% 用途地域/第1種住居地域 接道状況/北東側約4m・南側約6m公道 総戸数/5戸 販売戸数/5戸 土地面積/152.33㎡～175.65㎡ 建物面積/95.58㎡～98.82㎡ ルーフバルコニー面積/約6.48㎡・約9.72㎡ 建築確認番号/第R02SHC126410号 他 構造/木造2階建・平屋建 設備/九州電力・公営水道・本下水・オール電化 価格(税込)/2,399万円～2,699万円 最多価格帯(税込)/2,599万円・2,699万円(各2棟) 建築年月/令和3年4月完成済・即入居可 取引態様/仲介※売却済の場合はご容赦ください。※図面と現況が異なる場合は、現況を優先させていただきます。《お支払い例について》地方銀行40年返済・全額借入、変動金利0.775%の場合のお支払い例です。※本融資案内は令和3年4月22日現在のものです。※金融情勢により、金利等融資条件が変更になる場合があります。※間取りに描いている家具のイラストはイメージです。※販売価格に家具は含まれません。※TVアンテナ・網戸・居室照明・カーテンレール・フェンス別途。※敷地内に電柱及び支線が設置される場合があります※新型コロナウイルスの影響による、建築資材及び設備の搬入に大幅な遅れが生じる可能性が御座います。その為、表記記載の建築年月及び引渡予定が延期となる場合がございますので、予めご了承ください。※ご契約の際は別途仲介手数料・諸経費等がかかります。※すまい給付金について給付を受けられない場合がございます。※掲載されている情報は令和3年4月22日現在のものです。 取引態様/仲介※広告有効期限/令和3年5月16日

全物件全棟共通

**全棟 制震+耐震 地震に強い家!**

制震装置SAFE365  
震度6強の地震を最大67%低減。  
約200回でも衰えない性能。

建物内バルコニーだから使い勝手の良いプラスα空間。  
雨の日でも洗濯物が干せるルーフバルコニー  
※平家は除く。

お家で見学!360°VR 公開中!

平屋 クレイドルガーデン 中畑 2号棟

2階建 クレイドルガーデン 安岡

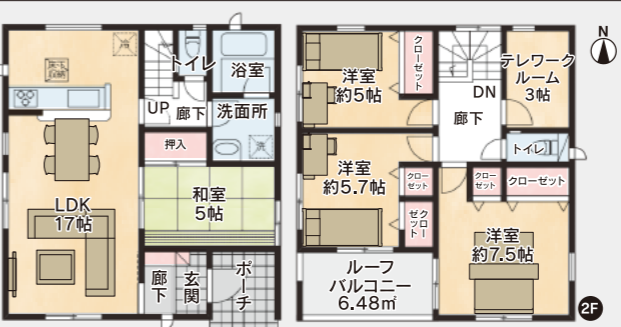
## 下関市 安岡

### 4LDK+テレワークルーム

3号棟/2,499万円(税込)  
●土地面積/200.95㎡ ●建物面積/100.44㎡  
●別途ルーフバルコニー面積/約6.48㎡

最終1棟

家計に優しい  
オール電化住宅!  
収納としても使える  
テレワークルーム。



### navi 下関市大字安岡1465-41付近



安岡小・安岡中 校区・マルシヨク車で2分(1,080m)  
頭金0円・ボーナス払いなし  
**月々60,565円**

[物件概要] 物件所在地/下関市大字安岡1465以下未定 交通の便利/JR山陰本線「安岡」駅 徒歩15分(約1,200m) 地目/宅地 建ぺい率/40% 容積率/80% 用途地域/無指定 接道状況/南側約6m公道 総戸数/3戸 販売戸数/1戸 土地面積/200.95㎡ 建物面積/100.44㎡ ルーフバルコニー面積/約6.48㎡ 建築確認番号/第R02SHC116264号 構造/木造2階建 設備/中国電力・公営水道・本下水・オール電化 その他/第22条指定地域 価格/2,499万円(税込) 建築年月/令和2年10月完成済・即入居可 取引態様/仲介

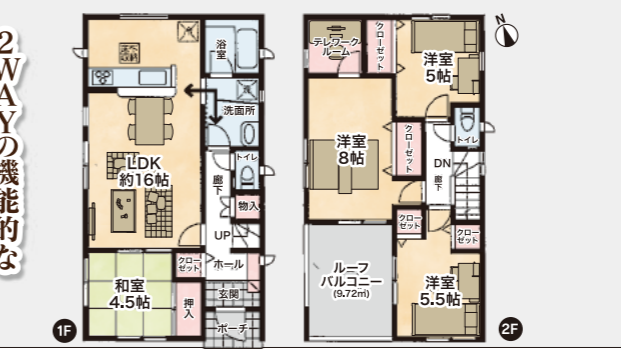
## 下関市 川中本町

### 4LDK+テレワークルーム

2号棟/2,699万円(税込)  
●土地面積/143.75㎡ ●建物面積/95.58㎡  
●別途ルーフバルコニー面積/約9.72㎡

最終1棟

2WAYの機能的な  
家事動線が魅力!  
収納としても使える  
テレワークルーム。



### navi 下関市 川中本町3-8付近



川中小・川中中 校区・ゆめシティ車で2分(764m)  
頭金0円・ボーナス払いなし  
**月々65,412円**

[物件概要] 物件所在地/下関市川中本町3番以下未定 交通の便利/JR山陰本線「川中本町」駅 徒歩10分(約800m) 地目/宅地 建ぺい率/60% 容積率/160% 用途地域/第1種中高層住居専用地域 接道状況/南側約4m公道 総戸数/2戸 販売戸数/1戸 土地面積/143.75㎡ 建物面積/95.58㎡ ルーフバルコニー面積/約9.72㎡ 建築確認番号/第R02SHC125669号 構造/木造2階建 設備/中国電力・公営水道・本下水・都市ガス その他/第22条指定区域 価格/2,699万円(税込) 建築年月/令和3年2月完成済・即入居可 取引態様/仲介

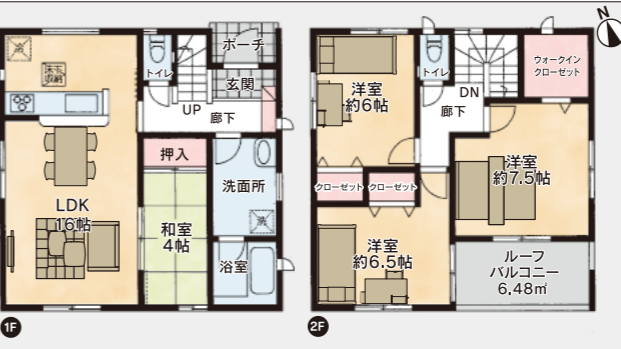
## 下関市 横野町

### 4LDK+テレワークルーム

2号棟/2,299万円(税込)  
●土地面積/167.56㎡ ●建物面積/95.58㎡  
●別途ルーフバルコニー面積/約6.48㎡

全3棟

主寝室に2帖の  
WIC付き



### navi 下関市 横野町1-2-19付近



安岡小・安岡中 校区・JR安岡駅徒歩15分(1,200m)  
頭金0円・ボーナス払いなし  
**月々55,717円**

[物件概要] 物件所在地/下関市横野町1丁目2番以下未定 交通の便利/JR山陰本線「安岡」駅 徒歩15分(約1,200m) 地目/宅地 建ぺい率/60%・70% 容積率/200% 用途地域/第1種住居地域 接道状況/北側約5.93m・西側6.08m公道 総戸数/3戸 販売戸数/3戸 土地面積/167.56㎡(2棟)・95.98㎡(1棟) ルーフバルコニー面積/約4.86㎡・約6.48㎡・約8.51㎡ 建築確認番号/第R02SHC124430号 他 構造/木造2階建 設備/中国電力・公営水道・本下水・都市ガス その他/第22条指定区域 価格/2,299万円(税込)・2,599万円(税込) 建築年月/令和3年2月完成済・即入居可 取引態様/仲介